

**Disp&FLOW® – Alcool**  
**Test rapide de détection d'alcool**  
**N° cat. : BIO.022.1**  
**Nombre de test : 1**



Test enzymatique rapide pour la détermination semi quantitative de la présence d'alcool dans les liquides.

Le test Disp&FLOW – Alcool a été conçu pour la détection d'alcool dans les échantillons liquides de type : boissons ; eaux de rinçage des outils de préparation des aliments, des ustensiles de cuisine ; eaux de lavage des surfaces dédiées à la découpe, au traitement et au stockage des produits alimentaires.

**Principe de fonctionnement**

La consommation d'alcool éthylique (éthanol) est strictement interdite par certaines confessions religieuses. L'éthanol est également toxique et peut causer une forme de dépendance (alcoolisme).

L'éthanol de l'échantillon est converti par l'enzyme spécifique présente sur la bandelette-test. Pendant cette conversion, la couleur de la bandelette-test change proportionnellement à la teneur en éthanol présente dans l'échantillon.

Le test Disp&FLOW – Alcool permet donc d'effectuer une détection rapide de l'éthanol avec un haut degré de sensibilité et de spécificité.

**Spécificité et sensibilité du test**

Le test Disp&FLOW – Alcool a une sensibilité de 0,02% vol / vol (concentration correspondant au premier grade de couleur).

La sensibilité est identique pour l'alcool méthylique (méthanol) et l'éthanol. La sensibilité est cependant plus faible (3-10 fois) pour des alcools simples (propanol, isopropanol, buthanol, isobuthanol).

Le test Disp&FLOW – Alcool ne détecte pas les alcools supérieurs, les aldéhydes et les cétones (y compris l'acétone).

Si le test visuel donne des résultats imprécis, nous recommandons de vérifier la teneur en éthanol par les méthodes de laboratoire quantitatives.

**Contenu du kit**

Le test Disp&FLOW – Alcool contient les éléments suivants :

- Une bandelette-test emballée dans un sachet aluminium hermétiquement scellé contenant un dessiccant.
- Une notice d'utilisation.

**Conservation et stabilité**

- Le kit doit être conservé entre +18 et +25°C en atmosphère sèche et à l'abri de l'exposition du soleil.
- **Les bandelettes-tests ne doivent pas être congelées et se conservent dans leur sachet hermétiquement fermé.**
- Le kit doit être utilisé avant la date de péremption indiquée sur l'emballage.

**Matériel nécessaire mais non fourni**

- Paire de gants.

**Précautions**

- Les composants du kit sont à usage *in vitro* uniquement.
- Toutes les manipulations liées à l'utilisation de ce test doivent être effectuées dans le respect strict des conditions de non-contamination des échantillons ; en particulier, porter des gants pendant la manipulation.
- Ne pas toucher directement la partie centrale de la bandelette
- Les sachets thermo-scellés contenant les bandelettes doivent être conservés à température ambiante (entre +18 et +25°C).
- Le kit peut être utilisé jusqu'à sa date de péremption s'il a été conservé dans les conditions indiquées
- **Les bandelettes-tests doivent être conservées dans leur sachet hermétiquement fermé** (les bandelettes sont très sensibles à l'humidité) – ne pas utiliser une bandelette plus de 5 minutes après l'ouverture du sachet.
- Ne pas utiliser le test si le sachet aluminium a été déchiré.
- Ne jamais utiliser de constituants provenant de kits différents.
- Le test Disp&FLOW – Alcool ne contient que des éléments à usage unique ; ne pas réutiliser.

**Élimination des déchets**

- Éliminer tous les consommables utilisés conformément à la réglementation en vigueur.
- Chaque utilisateur est responsable de la gestion des déchets qu'il produit et doit s'assurer de l'élimination de ces derniers en fonction de la réglementation applicable.

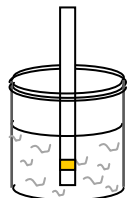
**Préparation des échantillons**

Préalablement au test, les échantillons doivent être amenés à une température comprise entre +15°C et +30°C ; l'analyse d'échantillons plus froids diminue la sensibilité du test ; l'analyse d'échantillons plus chauds n'est pas possible.

**Procédure d'essai**

Amener la bandelette-test et les échantillons à une température comprise entre +15 et +30°C.

1. Ouvrir le sachet contenant la bandelette-test en prenant garde de ne pas couper la bandelette.
2. Saisir la bandelette par la partie blanche et tremper l'extrémité contenant la zone réactive (jaune) dans le liquide.
3. Après 15 secondes, retirer la bandelette-test de l'échantillon et rincer immédiatement la zone réactive avec de l'eau courante (ou par un lavage intensif dans un verre d'eau du robinet) pendant 2-3 secondes.
4. Éliminer l'excès de liquide au niveau de la zone réactive par un adsorbant textile ou en le secouant.



**Interprétation des résultats**

Dans un intervalle entre 1 et 3 minutes, comparez la couleur du capteur avec les couleurs ci-dessous et interpréter le résultat en %.



En cas de résultat ininterprétable et avant de recommencer avec un autre test Disp&FLOW – Alcool, il convient de s'assurer que l'ensemble des instructions de préparation, de conservation et de mise en œuvre du test ont bien été respectées, ainsi que la date de péremption.